

# Führungen in Gebärdensprache 2023 in LWL-Museen

Kurzfristige Änderungen sind zu berücksichtigen! Bitte informieren Sie sich vorab über die Themen und Treffpunkte. Diese finden Sie auf der Website des jeweiligen Museums. Weitere Infos: [www.lwl-kultur.de/de/inklusion](http://www.lwl-kultur.de/de/inklusion).



## 1. Halbjahr 2023

### Februar

**Samstag, 11.02.2023, 14:30 – 15:30 Uhr**  
**Highlights der Sammlung**  
Rundgang mit DGS-Übersetzer:in  
LWL-Museum für Kunst und Kultur, Münster

**Sonntag, 12.02.2023, 13:30 – 14:30 Uhr**  
**Inklusive öffentliche Führung**  
**mit Gebärdensprachdolmetscher:in**  
**Inklusive öffentliche Führung durch die Klosteranlage**  
**für Hörende und Gehörlose**  
Für Erwachsene und Kinder ab 8 Jahren  
Stiftung *Kloster Dalheim*.  
LWL-Landesmuseum für Klosterkultur, Lichtenau-Dalheim

### März

**Donnerstag, 09.03.2023, 17:30 Uhr**  
**Lautlos durch die Steinzeit**  
Führung mit Gebärdensprachdolmetscher:in  
Das Programm findet digital statt.  
Interessierte können über einen Link auf der Homepage  
via Zoom an der Führung teilnehmen.  
LWL-Museum für Archäologie, Herne

**Sonntag, 12.03.2023, 15:00 Uhr**  
**Europa zu Gast im Palast**  
Führung mit Gebärdensprachdolmetscher:in  
LWL-Museum in der Kaiserpfalz, Paderborn

### April

**Samstag, 22.04.2023, 15:00 Uhr**  
**Das Pastorat aus Allagen**  
Führung mit Gebärdensprachdolmetscher:in  
LWL-Freilichtmuseum Detmold

**Samstag, 29.04.2023, 15:00 – 16:30 Uhr**  
**More than Bricks!**  
**Tradition und Zukunft der Architekturkeramik**  
Kostenlose öffentliche Führung mit Gebärdensprachdolmetscher:in für Hörende, Gehörlose und gehörgeschädigte Menschen  
LWL-Industriemuseum – Ziegeleimuseum Lage

### Mai

**Samstag, 06.05.2023, 15:00 – 16:30 Uhr**  
**Tägliche Bilder für's Revier.**  
**Pressefotografien von Helmut Orwat 1960 – 1992**  
Kostenlose öffentliche Führung mit Gebärdensprachdolmetscher:in für Hörende, Gehörlose und gehörgeschädigte Menschen  
LWL-Industriemuseum – Schiffshebewerk Henrichenburg, Waltrop

**Samstag, 13.05.2023, 14:30 – 15:30 Uhr**  
**Sonderausstellung: Sommer der Moderne**  
Rundgang mit DGS-Übersetzer:in  
LWL-Museum für Kunst und Kultur, Münster

**Samstag, 13.05.2023, 15:00 – 16:30 Uhr**  
**Die Geschichte des Ortes**  
Museumsführung über das Gelände und durch die Dauerausstellung  
Kostenlose öffentliche Führung mit Gebärdensprachdolmetscher:in  
für Hörende, Gehörlose und gehörgeschädigte Menschen  
LWL-Industriemuseum – Zeche Nachtigall

**Sonntag, 21.05.2023, 11:00 Uhr**  
**Alltagsleben römischer Legionäre**  
Inklusive Führung für Familien mit Kindern ab 10 Jahren  
mit Gebärdensprachdolmetscher:in  
LWL-Römermuseum, Haltern am See

**Sonntag, 21.05.2023, 15:00 Uhr**  
**Ein Museum mit Geschichte**  
**Führung zum „Internationalen Museumstag“**  
Führung mit Gebärdensprachdolmetscher:in  
LWL-Freilichtmuseum Detmold

**Pfingstsonntag, 28.05.2023, 14:00 – 15:00 Uhr**  
**Von Lumpensammlern und Botenjungen –**  
**Kinderarbeit im Westfalen des 19. Jahrhunderts**  
Führung mit Gebärdensprachdolmetscher:in / mit FM-Anlage  
Treffpunkt B im LWL-Freilichtmuseum Hagen

### Juni

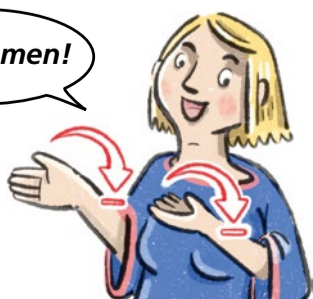
**Donnerstag, 01.06.2023, 17:30 Uhr**  
**Lautlos durch das Mittelalter**  
Führung mit Gebärdensprachdolmetscher:in  
Das Programm findet digital statt. Interessierte können über einen Link  
auf der Homepage via Zoom an der Führung teilnehmen.  
LWL-Museum für Archäologie, Herne

**Samstag, 03.06.2023, 15:00 – 16:30 Uhr**  
**In einem unbekanntem Land – Industrieinsekten**  
Kostenlose öffentliche Führung mit Gebärdensprachdolmetscher:in  
für Hörende, Gehörlose und gehörgeschädigte Menschen  
LWL-Industriemuseum – Henrichshütte Hattingen

**Sonntag, 11.06.2023, 15:00 Uhr**  
**Ländliche Gartenpracht. Rundgang durch die Museumsgärten**  
Führung mit Gebärdensprachdolmetscher:in  
LWL-Freilichtmuseum Detmold

**Sonntag, 18.06.2023, 16:00 – 17:30 Uhr**  
**Dauerausstellung Weberei: Im Takt der Maschinen**  
Kostenlose öffentliche Führung mit Gebärdensprachdolmetscher:in  
für Hörende, Gehörlose und gehörgeschädigte Menschen  
LWL-Industriemuseum – Textilwerk Bocholt

Willkommen!



Lebendig!



Super!



**LWL**  
Für die Menschen.  
Für Westfalen-Lippe.